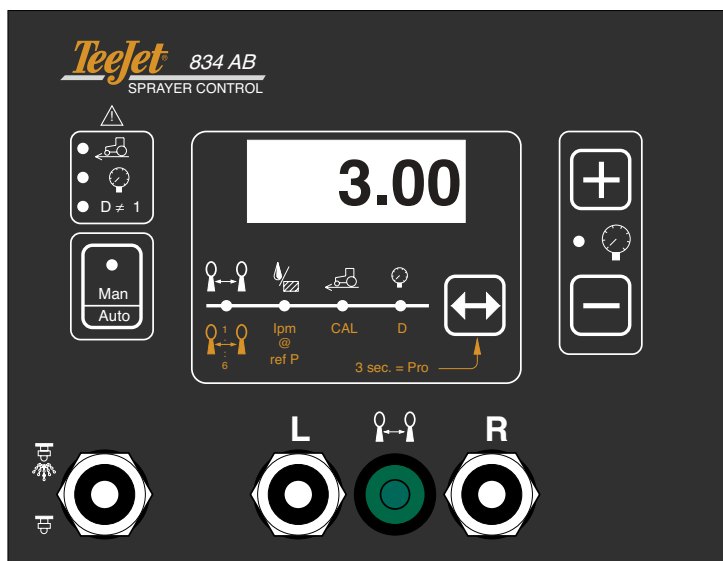


834 AB_ SI manuale di programmazione ed uso (V 1.02)



Pagina 2:

- 834 AB – Informazioni in breve (specifiche, caratteristiche, ecc)
- Legenda dei simboli

Pagina 3:

- Accensione/spegnimento
- Selezione delle visualizzazioni di funzionamento
- Fasi di programmazione
- Allarmi

Pagina 4:

- Procedura di calibratura del sensore di velocità
- Regolazione del trasduttore di pressione con gamma estesa

Pagina 5:

- Programmazione della pressione di riferimento della portata di sezione
- Programmazione e selezione fino a 6 valori prestabiliti della larghezza della banda dell'albero trattata

834 AB – Informazioni in breve:

- Alimentazione: +12V (min 8V)
- 2 interruttori braccio (sinistra / destra)
- Interruttore generale

Entrate: Sensore di pressione
Sensore di velocità - accetta sia radar che sensore captatore

Uscite: Valvola di regolazione (PWM)
Valvola generale (on: +12V /off: circuito aperto)
2 valvole del braccio (on: +12V/off : circuito aperto)

Allarmi: Nessuna pressione
(V. pagina 3) Nessuna velocità
Il ritmo reale non raggiunge quello target

Caratteristiche: 6 valori predefiniti della larghezza della banda dell'albero trattata selezionabili alla partenza
Velocità simulata (6Kmh) caratteristica (digitare 0 per N.R. Cal. sensore velocità)
Cambiare target alla partenza
Rating max. sensore di pressione programmabile (v. pagina 4)
Pressione di riferimento programmabile dall'operatore (v. pagina 5)
Spegnimento automatico (dopo 10 min. senza funzionare, se l'interruttore generale è spento)

Visualizzazioni di funzionamento:

(V. pagina 3)

Selezione larghezza banda trattata	Int. gen. spento	Larghezza banda trattata selezionata	Inter.gen. acceso
Ritmo target		Ritmo di applicaz.	
Velocità		Velocità	

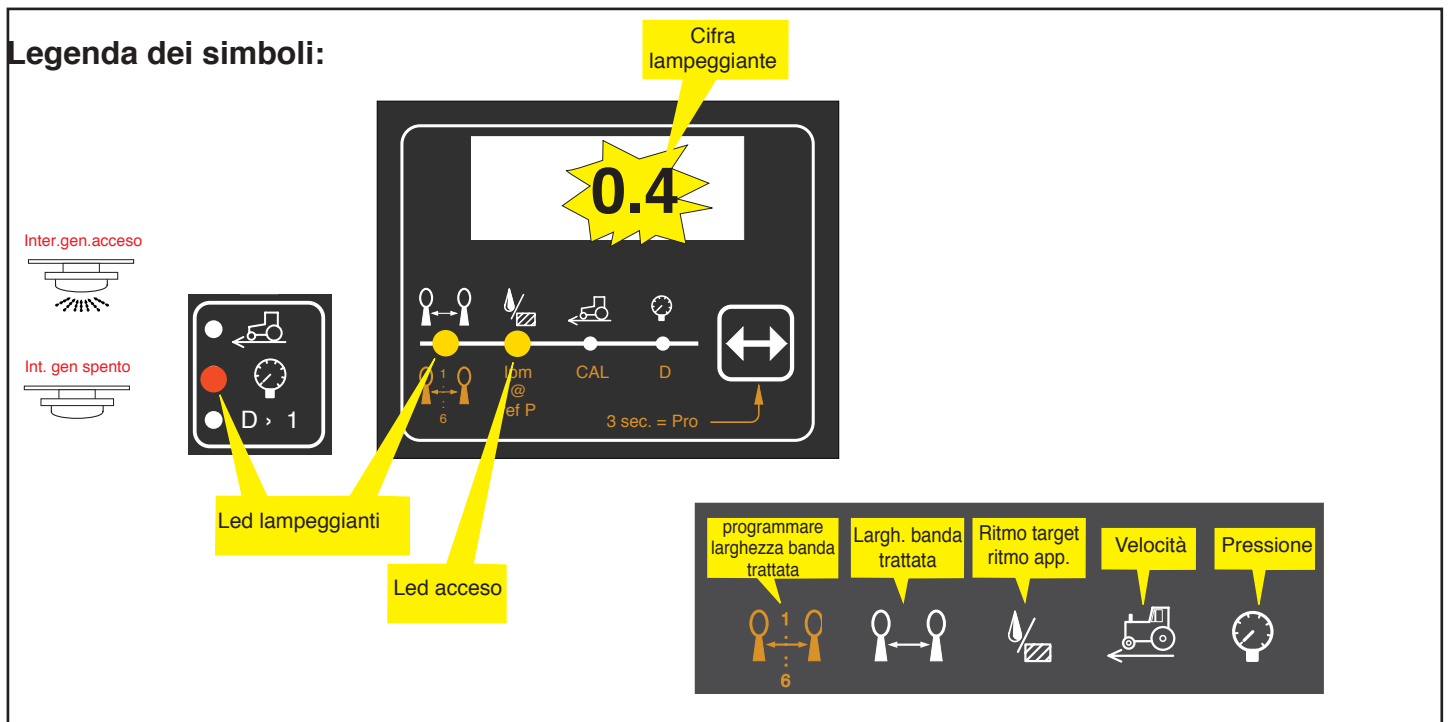
Nota: il ritmo target può essere selezionato nelle fasi di 5 LHa sotto 500LHa e nelle fasi di 10LHa oltre 500LHa

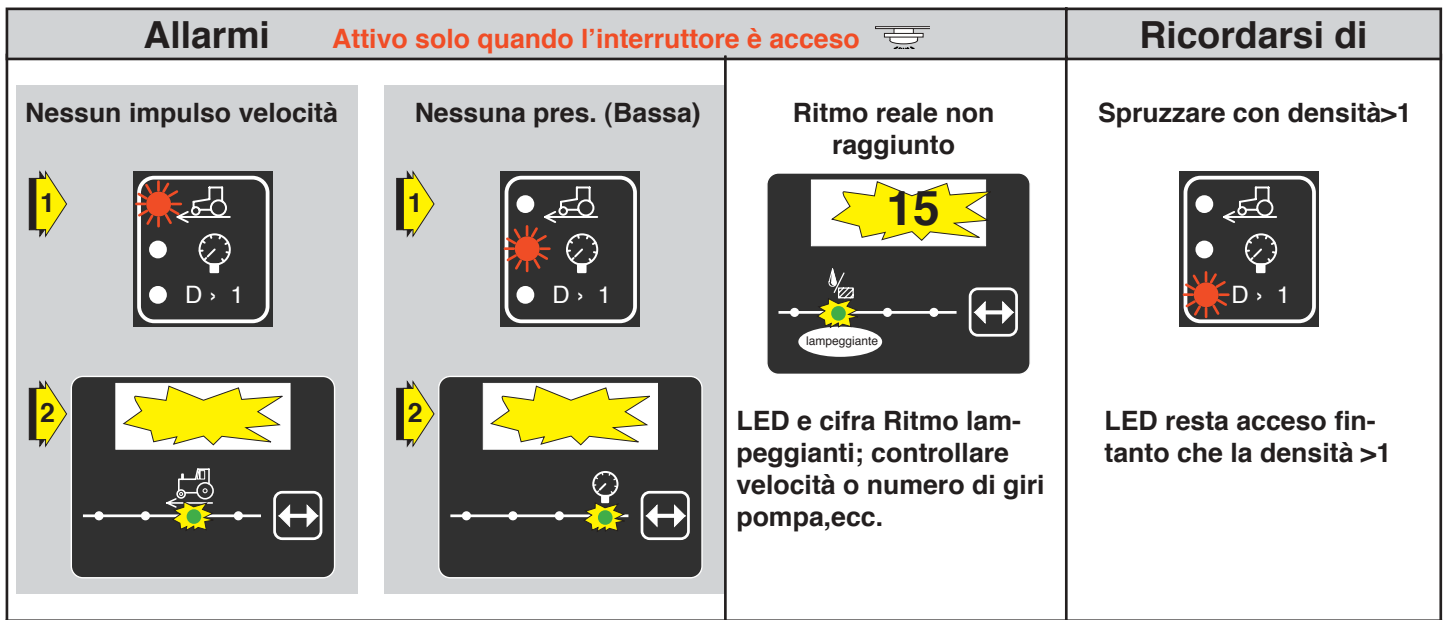
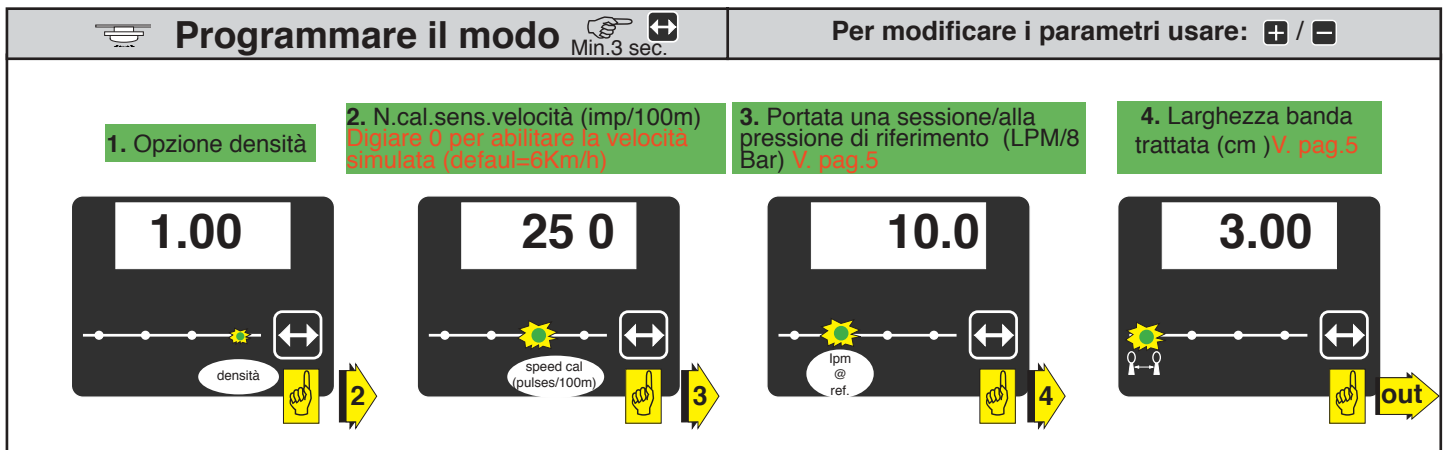
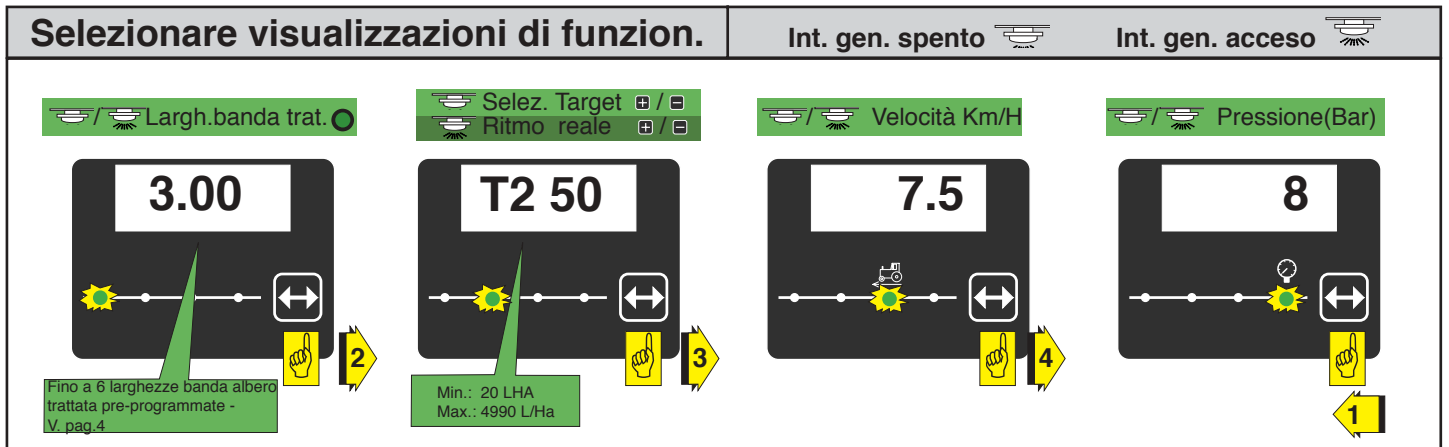
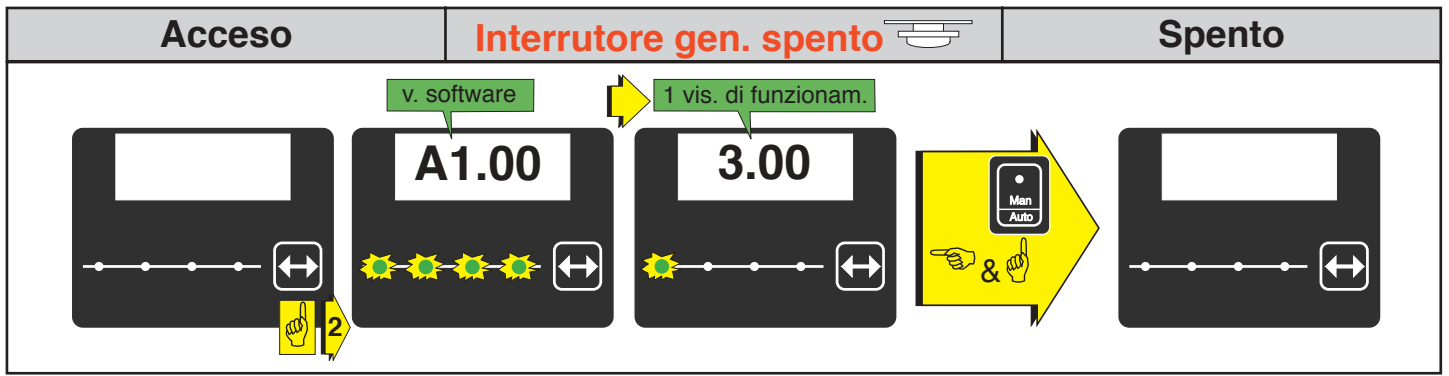
Fasi di programmazione: Densità

(See page 3)

Numero di calibratura del sensore di velocità
Portata (def.: 10.0 LPM) / **sezione @ ref. pres.** (def.: 8 Bar)
Larghezza della banda trattata (6 valori predefiniti – utilizzare pulsante verde per attivare alternativamente)

Legenda dei simboli:



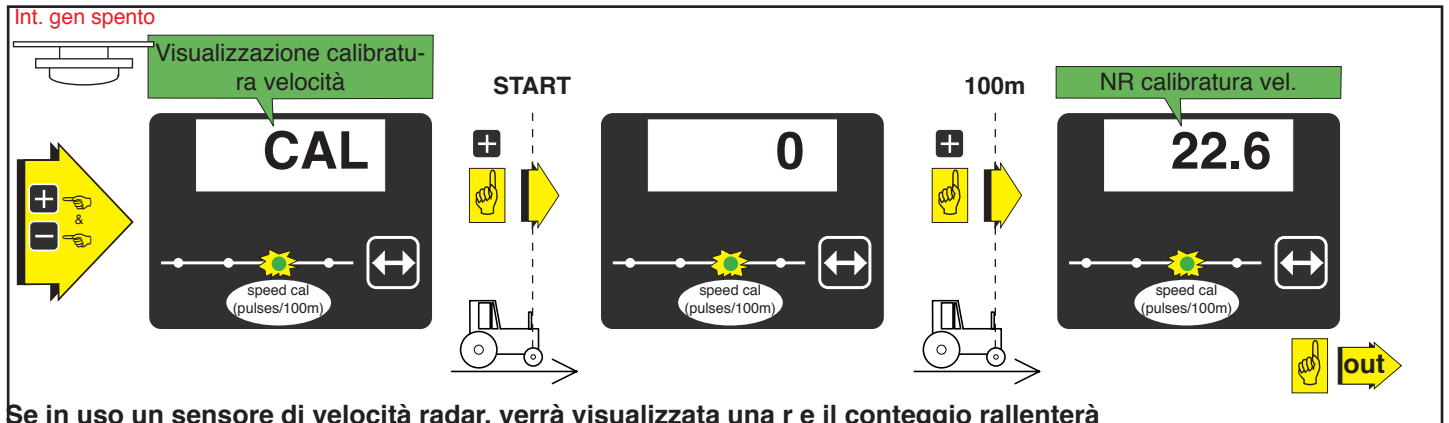


Procedure di calibratura del sensore di velocità

la calibratura basata sugli impulsi di conteggio generati dal sensore di velocità durante la percorrenza di 100 m.

1. Posizionare lo spruzzatore prima del segnale di avvio; **aprire il modo di Programmazione - fase 2 (viene visualizzato il valore default 250)** e contemporaneamente premere i tasti **+** e **-** ed avviare il **display calibratura velocità**
2. Iniziare la guida e premere il tasto **+** esattamente quando viene superato il segnale di avvio a 100 m; la console inizierà a contare gli impulsi generati dal sensore della velocità.
3. Premere il tasto **+** esattamente quando si supera il segnale di fine dei 100 m; la console visualizzerà il NR di Calibratura della Velocità.

Se viene selezionato 0, viene abilitata la funzione della velocità effettiva simulata (6 Km/h),

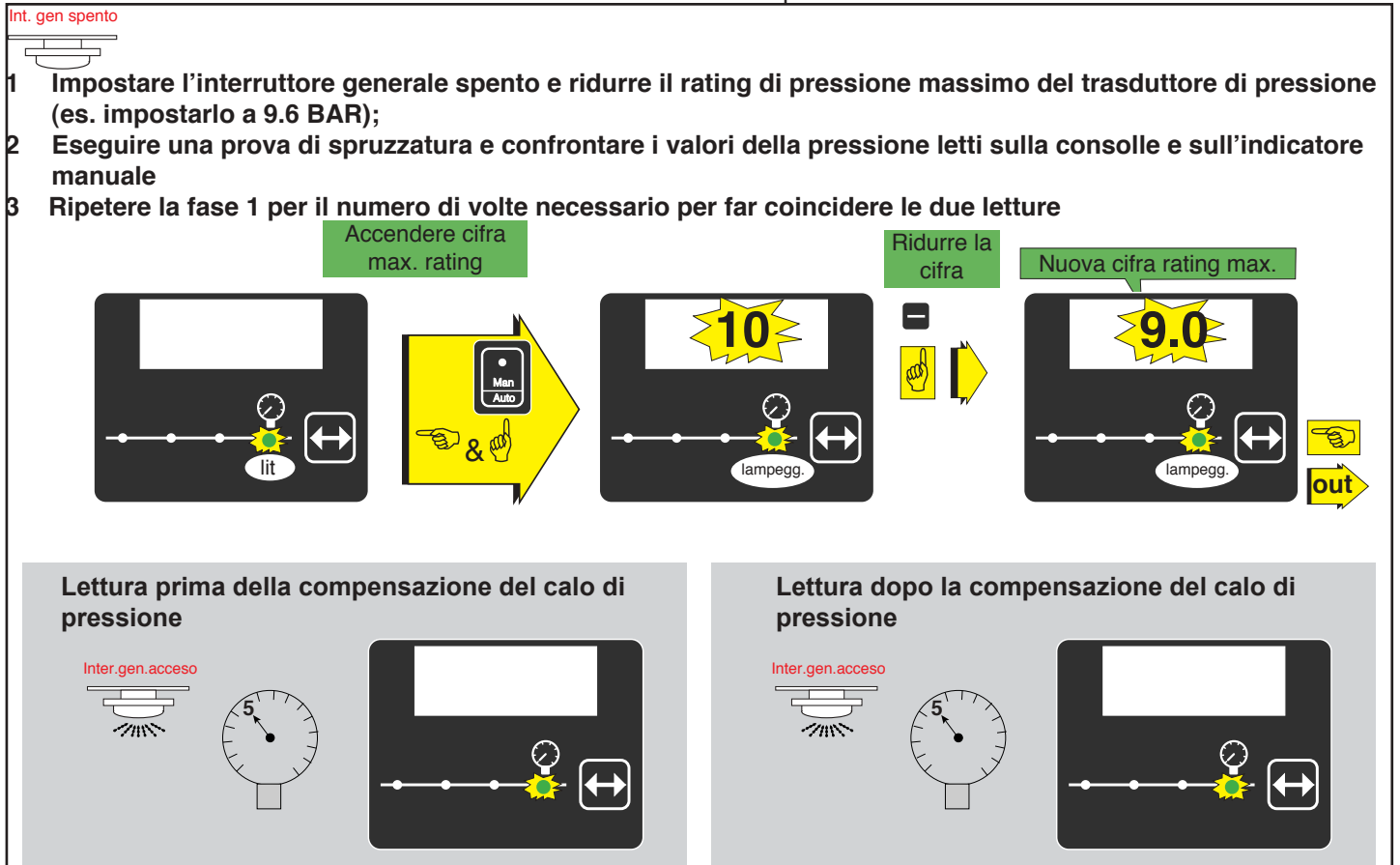


Se in uso un sensore di velocità radar, verrà visualizzata una r e il conteggio rallenterà

Nota: la calibratura del sensore della velocità andrebbe ripetuta se si passa ad un altro diametro della ruota oppure se viene modificata la pressione di gonfiaggio dei pneumatici.

Regolazione del sensore di pressione al rating massimo

La Console 834 è impostata di fabbrica per un sensore di pressione da 4-20mA/ 10BAR; tuttavia è possibile seguire la procedura sottostante per regolare il rating di pressione massimo al fine di compensare il calo di pressione nel sistema ed adattare il valore letto su un indicatore manuale installato vicino alle punte.



Nuova programmazione del sensore di pressione al rating massimo

8 bar è il valore di default per la pressione utilizzata come un riferimento quando si calcola la portata totale /sezione (fase 3 nel modo di programmazione); utilizzare la seguente procedura per cambiare la pressione di riferimento in base alle necessità (es. per adattare due punte non lineari, ecc.):

- 1 Selezionare la visualizzazione di funzionamento target.
- 2 Premere simultaneamente e per accedere alla cifra della pressione di riferimento; utilizzare e per impostare il valore
- 3 Premere una volta per confermare la cifra e per tornare al modo di funzionamento normale.

Accedere cifra pressione di riferimento

Ridurre la cifra (Bar)

Nuova pressione di rif. (Bar)

Int. gen spento

lit

lpm @ ref.

lit

out

Programmazione fino a 6 valori predefiniti della larghezza della banda dell'albero trattato.

Programma fase 4
Ultima banda trattata

Digitare 0 per ogni valore predefinito da saltare

Impostare valore

premere

rilasciare

Impostare valore

premere

rilasciare

premere

rilasciare

premere

Impostare valore

premere

Selezionare valori predefiniti della larghezza della banda dell'albero trattato

START

Digitare 0 per ogni valore predefinito da saltare

premere

rilasciare

premere

rilasciare

premere

premere

rilasciare

Selezionare e uscire

lit